

POLICÍA DE TUCUMÁN
SECCIÓN FOTOGRAFÍA-DIVISIÓN CRIMINALÍSTICA
CALLE CHILE N° 1801, 2° PISO-SAN MIGUEL DE TUCUMAN

INFORME FOTOGRAFICO N° 4297/2023

SAN MIGUEL DE TUCUMAN 27 DE OCTUBRE DEL 2023

SEÑOR
JEFE DE SECCION FOTOGRAFIA
SU / OFICINA:

Causa: Lesiones Culposa
Lugar: Malabia 4100
Hora: 00:50
Fecha de Intervención: 27/10/2023
Solicito: Cria.8

Elevo a Ud. el presente Informe Fotográfico, compuesto por la cantidad de (14) catorce copias fotográficas color, tamaño 10x15cm.

FOTOGRAFÍA N°01



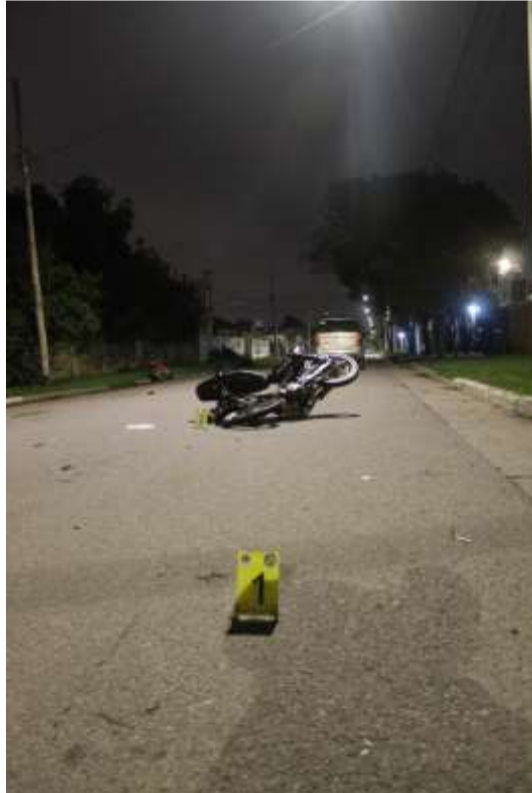
FOTOGRAFÍA N°01: Panorámica tomada de cardinal Oeste a Este por calle Malabia 4100, lugar donde se produjo el hecho. Datos aportados por el Empleado Policial el Agente Paz Facundo c/9087.

FOTOGRAFÍA Nª 02



FOTOGRAFÍA Nª02: Imagen tomada con más aproximación, donde indico con cartel N°1 una fricción metálica, con cartel N°2 una moto Marca Gilera, Modelo 110, Dominio A02 9FYW y con cartel N°3 un vehículo Marca Fiat, Modelo Idea, Dominio OML 970.

FOTOGRAFÍA Nª 03



FOTOGRAFÍA Nª 03: Vista de otro ángulo hacia el lugar del hecho.

FOTOGRAFÍA Nª 04



FOTOGRAFÍA Nª 04: Realizada con más aproximación hacia la fricción metálica.

FOTOGRAFÍA N°04



FOTOGRAFÍA N°04: Realizada parte frontal de la motocicleta.

FOTOGRAFÍA Nª 06



FOTOGRAFÍAS Nª 06: Realizada hacia la parte lateral izquierdo de la motocicleta GILERA.

FOTOGRAFÍA Nª 07



FOTOGRAFÍA Nª 07: Realizada parte trasera de la motocicleta, donde indico con flecha los daños.

FOTOGRAFÍA Nª 08



FOTOGRAFÍA Nª 08: Idem fotografía anterior con más aproximación a los daños.

FOTOGRAFÍA Nª 09



FOTOGRAFÍA Nª 09: Realizada parte trasera del vehículo FIAT IDEA.

FOTOGRAFÍA Nª 10



FOTOGRAFÍA Nª 10: Realizada parte lateral izquierdo del vehículo.

FOTOGRAFÍA Nª 11



FOTOGRAFÍA Nª 11: Realizada parte frontal del vehiculo, donde indico con flecha los daños.

FOTOGRAFÍA Nª 12



FOTOGRAFÍA N°12: Realizada con más aproximación a los daños..

FOTOGRAFIA N°13



FOTOGRAFÍA N° 13: Realizada parte lateral derecho del vehículo, donde indico con flecha los daños.

FOTOGRAFIA N°14



FOTOGRAFIA N°14: Toma en detalle a los daños, indicando con flechas en fotografía anterior.

ES MI INFORME.


CABO DIEGO JORGE ORTEGA
SUBOFICIAL C/ 7397
POLICIA DE TUCUMAN

| | | | | | | | | | | | | | | | | | | | | | | | | | | | | | | | | | | | | | | | | | | | | | | | | | | | | | | | | | | | | | | | | | | | | | | | | | | | | | | | | | | |
|--|--|--|--|--|---|--|--|--|--|---|--|--------------------|--|--|--|--|--------------------------|--|--|-----------|--|--|--|--|--|--|----------|--|--|--|--|----------|--|--|--|--|--|--|--|---|--|--|--|--|--|--|--|--|--|---|--|--|--|--|---|--|--|--|--|---|--|--|---|--|--|--|--|--------------------------------|--|--|--|--|----------------------------------|--|--|--|--|--|--|--|--|--|
| RELEVAMIENTO PLANIMETRICO | | | | | | | | | | <div><div></div></div> <div>NORTE</div> | | | | | | | | | | | | | | | | | | | | | | | | | | | | | | | | | | | | | | | | | | | | | | | | | | | | | | | | | | | | | | | | | | | | | | | | |
| <div><div><div><div>Edificado</div><div>vereda</div><div>4,52m</div><div>4,00m</div></div><div><div>7,00m</div><div>Pje. Galan</div><div>→</div><div>④</div></div><div><div>4,00m</div><div>①</div><div>→</div></div><div><div>4,00m</div><div>2,00m</div><div>14,00m</div><div>2,00m</div><div>2,30m</div><div>4,00m</div><div>9,00m</div><div>4,00m</div></div><div><div>9,00m</div><div>Calle Malavia</div><div>↓</div><div>⑤</div></div><div><div>vereda</div><div>Edificado</div></div><div><div>vereda</div><div>Edificado</div></div><div><div>vereda</div><div>Edificado</div></div><div><div>vereda</div><div>Edificado</div></div><div><div>②</div><div>←</div></div><div><div>←</div><div>③</div></div><div><div>Motorcycle</div></div><div><div>Car</div></div></div></div> <div><div>REFERENCIA:</div><div><div>01) Indica raspadura metalica sobre la cinta asfaltica.-</div><div>02) Indica lugar y posición al momento de nuestra intervención de la motocicleta marca Gilera Smash dominio A029FYW</div><div>03) Indica lugar y posición al momento de nuestra intervención del automovil marca Fiat modelo Idea, dominio OML 970</div><div>04) Indica sentido de circulación de la motocicleta.-</div><div>05) Indica sentido de circulación del automovil.-</div></div></div> <table><tr><td colspan="5">POLICÍA DE TUCUMÁN</td><td colspan="3">CAUSA: Lesiones culposas</td><td colspan="2">VEHICULOS</td></tr><tr><td colspan="5" rowspan="2">DIRECCION CRIMINALISTICA CAPITAL DIVISION PLANIMETRIA</td><td colspan="3">VICTIMA:</td><td colspan="2" rowspan="2"><div>OCURRIO 27/10/23</div><div>RELEVÓ 27/10/23</div></td></tr><tr><td colspan="3">ACUSADO:</td></tr><tr><td colspan="5" rowspan="2"><div>Ocurrio</div><div>Mañana</div><div>Tarde</div><div>Noche</div></td><td colspan="3" rowspan="2"><div>LUGAR: Calle Malavia y Pje Galan.-</div></td><td colspan="2" rowspan="2"><div>SOLICITO:</div><div>CRIA. SEC 8º</div></td></tr><tr></tr><tr><td colspan="5"><div>Pavimen</div><div>Tierra</div><div>Asfalto</div><div>Enripiad.</div></td><td colspan="3"><div>RELEVO Y DIBUJO:</div><div>Sargento Ayudante Zamora Ramon Rodolfo Cargo: 2317</div></td><td colspan="2" rowspan="2"><div>CROQUIS 4297/23</div><div>ESCALA 1:200</div></td></tr><tr><td colspan="5"><div>Tiempo</div><div>Bueno</div><div>Nublado</div><div>Lluvioso</div></td><td colspan="3"><div>PROPORCIONO DATOS:</div><div>Agte. Paz Facundo C/9087</div></td></tr><tr><td colspan="5"><div>Iluminac.</div><div>Natural</div><div>Artificial</div><div>Oscuro</div></td><td colspan="3"><div>Fotos</div><div>SI</div></td><td colspan="2"></td></tr><tr><td colspan="5"><div>Hora</div><div>00:50</div></td><td colspan="3"></td><td colspan="2"></td></tr></table> | | | | | | | | | | | | POLICÍA DE TUCUMÁN | | | | | CAUSA: Lesiones culposas | | | VEHICULOS | | DIRECCION CRIMINALISTICA CAPITAL DIVISION PLANIMETRIA | | | | | VICTIMA: | | | <div>OCURRIO 27/10/23</div> <div>RELEVÓ 27/10/23</div> | | ACUSADO: | | | <div>Ocurrio</div> <div>Mañana</div> <div>Tarde</div> <div>Noche</div> | | | | | <div>LUGAR: Calle Malavia y Pje Galan.-</div> | | | <div>SOLICITO:</div> <div>CRIA. SEC 8º</div> | | <div>Pavimen</div> <div>Tierra</div> <div>Asfalto</div> <div>Enripiad.</div> | | | | | <div>RELEVO Y DIBUJO:</div> <div>Sargento Ayudante Zamora Ramon Rodolfo Cargo: 2317</div> | | | <div>CROQUIS 4297/23</div> <div>ESCALA 1:200</div> | | <div>Tiempo</div> <div>Bueno</div> <div>Nublado</div> <div>Lluvioso</div> | | | | | <div>PROPORCIONO DATOS:</div> <div>Agte. Paz Facundo C/9087</div> | | | <div>Iluminac.</div> <div>Natural</div> <div>Artificial</div> <div>Oscuro</div> | | | | | <div>Fotos</div> <div>SI</div> | | | | | <div>Hora</div> <div>00:50</div> | | | | | | | | | |
| POLICÍA DE TUCUMÁN | | | | | CAUSA: Lesiones culposas | | | VEHICULOS | | | | | | | | | | | | | | | | | | | | | | | | | | | | | | | | | | | | | | | | | | | | | | | | | | | | | | | | | | | | | | | | | | | | | | | | | | |
| DIRECCION CRIMINALISTICA CAPITAL DIVISION PLANIMETRIA | | | | | VICTIMA: | | | <div>OCURRIO 27/10/23</div> <div>RELEVÓ 27/10/23</div> | | | | | | | | | | | | | | | | | | | | | | | | | | | | | | | | | | | | | | | | | | | | | | | | | | | | | | | | | | | | | | | | | | | | | | | | | | |
| | | | | | ACUSADO: | | | | | | | | | | | | | | | | | | | | | | | | | | | | | | | | | | | | | | | | | | | | | | | | | | | | | | | | | | | | | | | | | | | | | | | | | | | | | |
| <div>Ocurrio</div> <div>Mañana</div> <div>Tarde</div> <div>Noche</div> | | | | | <div>LUGAR: Calle Malavia y Pje Galan.-</div> | | | <div>SOLICITO:</div> <div>CRIA. SEC 8º</div> | | | | | | | | | | | | | | | | | | | | | | | | | | | | | | | | | | | | | | | | | | | | | | | | | | | | | | | | | | | | | | | | | | | | | | | | | | |
| | | | | | | | | | | | | | | | | | | | | | | | | | | | | | | | | | | | | | | | | | | | | | | | | | | | | | | | | | | | | | | | | | | | | | | | | | | | | | | | | | | |
| <div>Pavimen</div> <div>Tierra</div> <div>Asfalto</div> <div>Enripiad.</div> | | | | | <div>RELEVO Y DIBUJO:</div> <div>Sargento Ayudante Zamora Ramon Rodolfo Cargo: 2317</div> | | | <div>CROQUIS 4297/23</div> <div>ESCALA 1:200</div> | | | | | | | | | | | | | | | | | | | | | | | | | | | | | | | | | | | | | | | | | | | | | | | | | | | | | | | | | | | | | | | | | | | | | | | | | | |
| <div>Tiempo</div> <div>Bueno</div> <div>Nublado</div> <div>Lluvioso</div> | | | | | <div>PROPORCIONO DATOS:</div> <div>Agte. Paz Facundo C/9087</div> | | | | | | | | | | | | | | | | | | | | | | | | | | | | | | | | | | | | | | | | | | | | | | | | | | | | | | | | | | | | | | | | | | | | | | | | | | | | | |
| <div>Iluminac.</div> <div>Natural</div> <div>Artificial</div> <div>Oscuro</div> | | | | | <div>Fotos</div> <div>SI</div> | | | | | | | | | | | | | | | | | | | | | | | | | | | | | | | | | | | | | | | | | | | | | | | | | | | | | | | | | | | | | | | | | | | | | | | | | | | | | |
| <div>Hora</div> <div>00:50</div> | | | | | | | | | | | | | | | | | | | | | | | | | | | | | | | | | | | | | | | | | | | | | | | | | | | | | | | | | | | | | | | | | | | | | | | | | | | | | | | | | | |

CARP. TEC. N°: 4297/2023.-

INF. TEC. N°: 3146/022/23.-

SAN MIGUEL DE TUCUMÁN, Diciembre 27 de 2023.-

Señor
Jefe División
Su Oficina

CAUSA: SANCHEZ MYRIAM RUTH S/ LESIONES CULPOSAS.- LEGAJO: S-093781/2023.- INTERVIENE: COMISARIA SECCIONAL 8va.- SOLICITADA: UNIDAD FISCAL DE INVESTIGACION ESPECIALIZADA EN ATENTADOS CONTRA LAS PERSONAS NRO. "1" DEL CENTRO JUD. CAPITAL.-

Elevo a Ud., resultado de la inspección técnica realizada al vehículo que a continuación detallo:

VEHÍCULO: MOTOCICLETA.- MARCA: GILERA.- MODELO: SMASH.- COLOR: NEGRO.- DOMINIO COLOCADO: "SIN DIMINIO COLOCADO".- MOTOR: "WQ1P52FMH-G1043685".- CUADRO: "8A6MBSVC7HC800120".- - - - -

CONJUNTO DE DIRECCIÓN: Posee. Barrales de suspensión delantera fuera de lugar en relación al cripto.-

SISTEMA DE FRENOS

FRENO TRASERO: Posee, ofrece resistencia al ser presionado el pedal.-

FRENO DELANTERO: Posee, ofrece resistencia al presionar la palanca.-

FAROS DELANTEROS: No Posee colocados.-

LUCES DE POSICIÓN: No Posee colocados.-

LUCES BAJAS Y ALTA: No Posee colocados.-

LUCES DE GIROS: Posee en ambos lados, adaptada con luminaria Led, encienden.-

FAROS TRASEROS: No Posee colocados.-

LUZ DE POSICIÓN: No Posee colocado.-

LUZ DE STOP: No Posee colocado.-

LUCES DE GIROS: No Posee colocados, tanto derecho como izquierdo.-

BOCINA: Posee, de buena sonoridad.-

TABLERO DE INSTRUMENTAL: Posee, funciona todo sus instrumentales.-

ESPEJOS RETROVISORES: No Posee colocados en ambos lados.-

CANASTO DE CARGA: No posee colocado.-

ASIENTO DE CONDUCTOR: Posee, de regular estado y ajuste.-

NEUMÁTICOS: Posee, de regular estado de uso sus bandas de rodaduras

MOTOR EMBRAGUE Y CAJA DE VELOCIDAD: Posee, de regular estado motor.-

OBSERVACIONES: Al momento de efectuar la inspección al vehículo antes mencionado, el mismo a la vista directa presenta lo siguiente:

PARTE FRONTAL:

Barrales de suspensión delantera fuera de lugar en relación al cripto, torcido hacia la izquierda (visto de la conducción).- No posee faros delanteros.- No posee espejos retrovisores, como así también, tablero instrumental.-

LATERAL IZQUIERDO

No pose posa pies delantero.- Friccionado tercio inferior de barrales de suspensión delantera.- Torcida sección delantera de soporte Horizontal de rueda trasera, con la torsión dirigida hacia el lado derecho.- No posee carenado cubre cuadro y bajo asiento.-

LATERAL DERECHO

No posee carenado cubre cuadro y bajo asiento.-

PARTE POSTERIOR

Roto soporte de sujeción de óptica trasera.- desprendido óptica trasera.- No posee placa dominial.-

NEUMÁTICOS

Con fricción en el lateral izquierdo de rueda delantera y trasera.-

SISTEMA DE ILUMINACIÓN:

No se pudo verificar los dispositivos del sistema de iluminación en su normal funcionamiento, por falta de llave de encendido.-

NOTA: Se aclara que No se pudo verificar el funcionamiento normal del vehículo en cuestión, por falta de llave de encendido en la Dependencia Policial interviniente.-

ES MI INFORME AL RESPECTO:



LUIS ALBERTO REARTE
FÍSICO-MECÁNICO
POLICIA DE TUCUMÁN

9/4285

CARP. TEC. N°: 4297/2023.-

INF. TEC. N°: 3145/022/23.-

SAN MIGUEL DE TUCUMÁN, Diciembre 27 de 2023.-

Señor
Jefe División
Su Oficina

CAUSA: SANCHEZ MYRIAM RUTH S/ LESIONES CULPOSAS.- **LEGAJO:** S-093781/2023.- **INTERVIENE:** COMISARIA SECCIONAL 8va.- **SOLICITADA:** UNIDAD FISCAL DE INVESTIGACION ESPECIALIZADA EN ATENTADOS CONTRA LAS PERSONAS NRO. "1" DEL CENTRO JUD. CAPITAL.-

Elevo a Ud., resultado de la inspección técnica realizada al vehículo que a continuación detallo:

VEHÍCULO: AUTOMOVIL.- **MARCA:** FIAT.- **MODELO:** IDEA.- **COLOR:** DORADO.-
DOMINIO COLOCADO: "OML-970".- **MOTOR:** "178F30112132938".- **CHASIS:** "9BD135011F2270623".- - - - -

CONJUNTO DE DIRECCIÓN: Posee, de funcionamiento normal.-

SISTEMA DE FRENOS

FRENO DE PIE: Posee, ofrece resistencia al ser presionado el pedal.-

FRENO DE MANO: Posee, ofrece resistencia al ser presionado la palanca de accionamiento.-

FAROS DELANTEROS: Posee, de buen estado.-

LUCES DE POSICIÓN: Posee, enciende de ambos lados.-

LUCES BAJAS Y ALTA: Posee, ambos lados encienden.-

LUCES DE GIROS: Posee, de ambos lados encienden.-

LUCES BALIZAS: Posee, encienden ambos lados.-

FAROS TRASEROS: Posee, de buen estado.-

LUZ DE POSICIÓN: Posee encienden ambos lados.-

LUZ DE STOP: Posee encienden ambos lados.-

LUCES DE GIROS: Posee, encienden ambos lados.-

BOCINA: Posee, funciona de buena sonoridad.-

CINTURONES DE SEGURIDAD: Posee, funcionan sus instrumentales.

ESPEJOS RETROVISORES: Posee, interior y exteriores de ambos lados.-

AIRBAG: Posee, colocados sin estar activadas sus bolsas.-

PARABRISAS: Posee, de buen estado.-

LIMPIA PARABRISAS: Posee, funcionan.-

ASIENTO DE CONDUCTOR: Posee, de buen estado de conservación y ajuste.

NEUMÁTICOS: Posee de buen estado de uso sus bandas de rodaduras.-

MOTOR EMBRAGUE Y CAJA DE VELOCIDAD: Posee, de funcionamiento normal.-

OBSERVACIONES: Al momento de efectuar la inspección al vehículo antes mencionado, el mismo a la vista directa presenta lo siguiente:

PARTE FRONTAL

Abollado extremo derecho (siempre visto de la conducción) de placa diminial.- Roto acrílico protector de óptica delantera derecha.- Friccionado con adherencia de sustancia oscura y rayado en panel exterior de paragolpe delantero, lado derecho.- Roto en extremo inferior, lado derecho de paragolpe.- Abollado sección delantera, lado derecho de capot, con la depresión dirigida hacia atrás y hacia la izquierda.- Abollado sección delantera, lado izquierdo de techo de habitáculo, con la depresión dirigida hacia abajo.-

LATERAL IZQUIERDO

No presenta daños.-

LATERAL DERECHO

Abollado panel exterior de guardabarro delantero, con la depresión dirigida hacia la izquierda (siempre en sentido de la conducción) y con corte en el centro de la abolladura.- Roto soporte de sujeción de paragolpe delantero, lado derecho.-

PARTE POSTERIOR:

No presentan daños.-

NEUMÁTICOS

De buen estado sus bandas de rodamientos.-

SISTEMA DE ILUMINACIÓN:

De Funcionamiento normal.-

ES MI INFORME AL RESPECTO:



[Handwritten signature]
LUIS ALBERTO REARTE
FÍSICO-MECÁNICO
POLICIA DE TUCUMÁN

9/4285