



Programa Nacional Relevamiento Territorial de Comunidades Indígenas - Ejecución Ley N° 26.160

Comunidad Indígena del Pueblo Diaguita del Valle de Tafi

Personería Jurídica Res. N° 283/2006

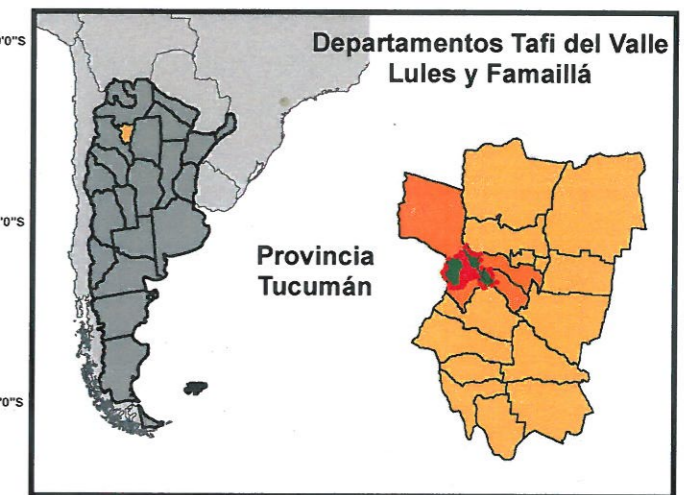
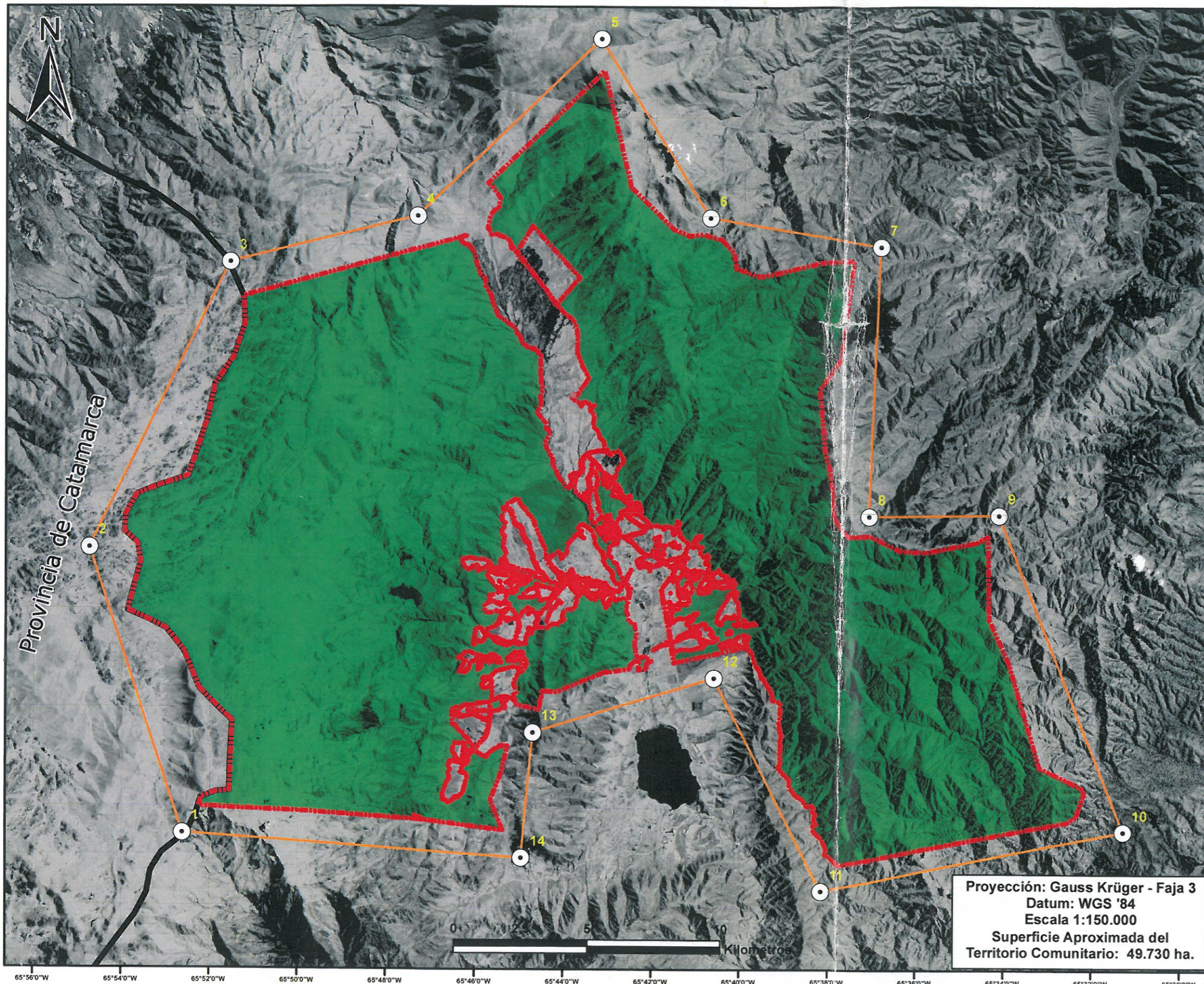
Localidad Tafi del Valle, Departamento Tafi del Valle, Provincia Tucumán, República Argentina

Localización Geográfica del Territorio Comunitario

INAI
INSTITUTO NACIONAL
DE ASUNTOS INDÍGENAS



Secretaría de Estado de
Derechos Humanos



Vert.	X_Norte	Y_Este	Lattud	Longitud
1	7021006	3512205	-26° 56' 32"	-65° 52' 37"
2	7031676	3508697	-26° 50' 43"	-65° 54' 45"
3	7042367	3513940	-26° 44' 58"	-65° 51' 35"
4	7044114	3520930	-26° 44' 1"	-65° 47' 23"
5	7050745	3527766	-26° 40' 25"	-65° 43' 16"
6	7044063	3531878	-26° 44' 2"	-65° 40' 46"
7	7042984	3538354	-26° 44' 36"	-65° 36' 52"
8	7032910	3537942	-26° 50' 4"	-65° 37' 6"
9	7032961	3542825	-26° 50' 1"	-65° 34' 9"
10	7021140	3547502	-26° 56' 25"	-65° 31' 18,"
11	7018879	3536143	-26° 57' 40"	-65° 38' 9"
12	7026845	3532083	-26° 53' 21"	-65° 40' 37"
13	7024789	3525299	-26° 54' 29"	-65° 44' 43"
14	7020112	3524888	-26° 57' 1"	-65° 44' 58"

- Referencias**
- OCUPACION ACTUAL TRADICIONAL Y PUBLICA
 - VERTICES POLIGONO DE REFERENCIA
 - POLIGONO DE REFERENCIA
 - LIMITE PROVINCIAL TUCUMAN - CATAMARCA

La cartografía del presente relevamiento se confeccionó según lo establecido en el Manual de Procedimientos del Sistema Jaguar, parte integrante del Programa Nacional Relevamiento Territorial de Comunidades Indígenas - Ejecución Ley N° 26.160.

Agrim. Carlos Alberto Giobellina
Coordinador Área de Georeferenciamiento
Programa Nacional Re. Te. C.I.
Relevamiento Junio de 2012

Proyección: Gauss Krüger - Faja 3
Datum: WGS '84
Escala 1:150.000
Superficie Aproximada del
Territorio Comunitario: 49.730 ha.